

## 室内追加換気の協力をお願い

大津市文化青少年課とスカイプラザ浜大津で協議をさせていただき、室内換気の強化見直しを行い、実施方法を下記の通り変更させていただきます。

つきましては、令和3年2月1日(月)より実施いたしますので、何卒ご理解ご協力の程よろしくお願い申し上げます。

### 記

| 施設名 |               | 2月1日からの換気  |
|-----|---------------|--|
| 7階  | スタジオ1         | ① 空調換気システムの常時稼働  |
|     | スタジオ2         | ② 定期的なすべてのドアの開放  |
|     | 練習室1          | ① 空調換気システムの常時稼働  |
|     | 練習室2          | ② 開放されている窓とドアを入室後5分後に閉めてください   |
|     | 練習室4          | ③ 終了5分前に窓とドアを開けたまま退室してください   |
| 6階  | 練習室3          | ① 空調換気システムの常時稼働<br>② 開放されているドアを入室5分後に閉めてから扇風機を停止してください<br>③ 終了5分前にドアを開放してから扇風機をドアに向けて稼働させてから退室してください |
|     | 交流コーナー<br>事務室 | 空調換気システムの常時稼働及び1日6回程度の定期的な窓の開放   |

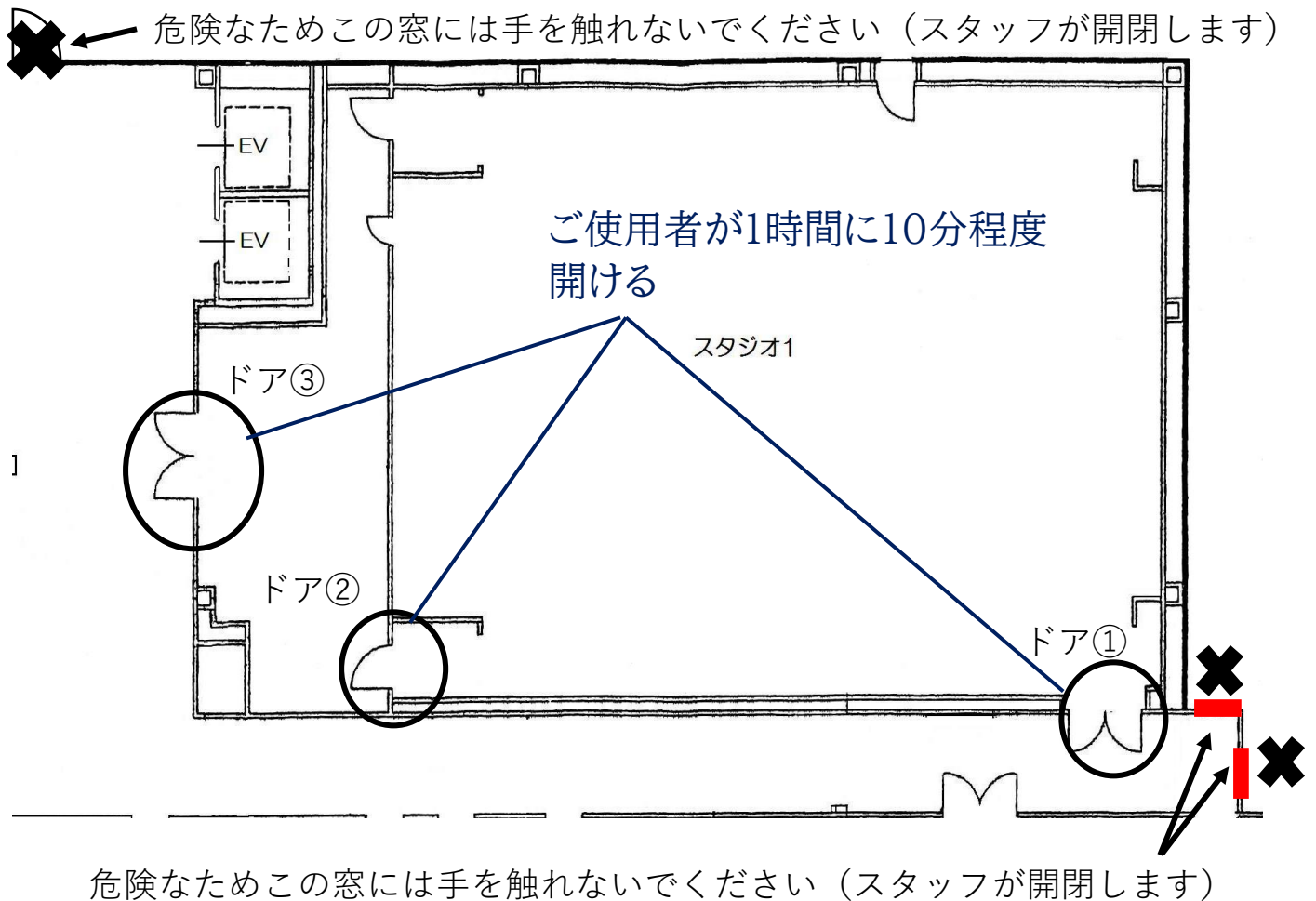
令和3年2月1日から実施

以上

# スタジオ 1

## ◆ 換気について（令和3年2月1日～）

1. 空調換気システムの常時稼働（室内の換気システムは、大津市の基準値内で排気、給気が同時作動しております）
2. 使用者によるドア①②③のフルオープンでの追加換気の協力をお願いします。（1時間に約10分程度）  
換気時間以外は音漏れによる使用者トラブルを防止するためにドアは閉めてください

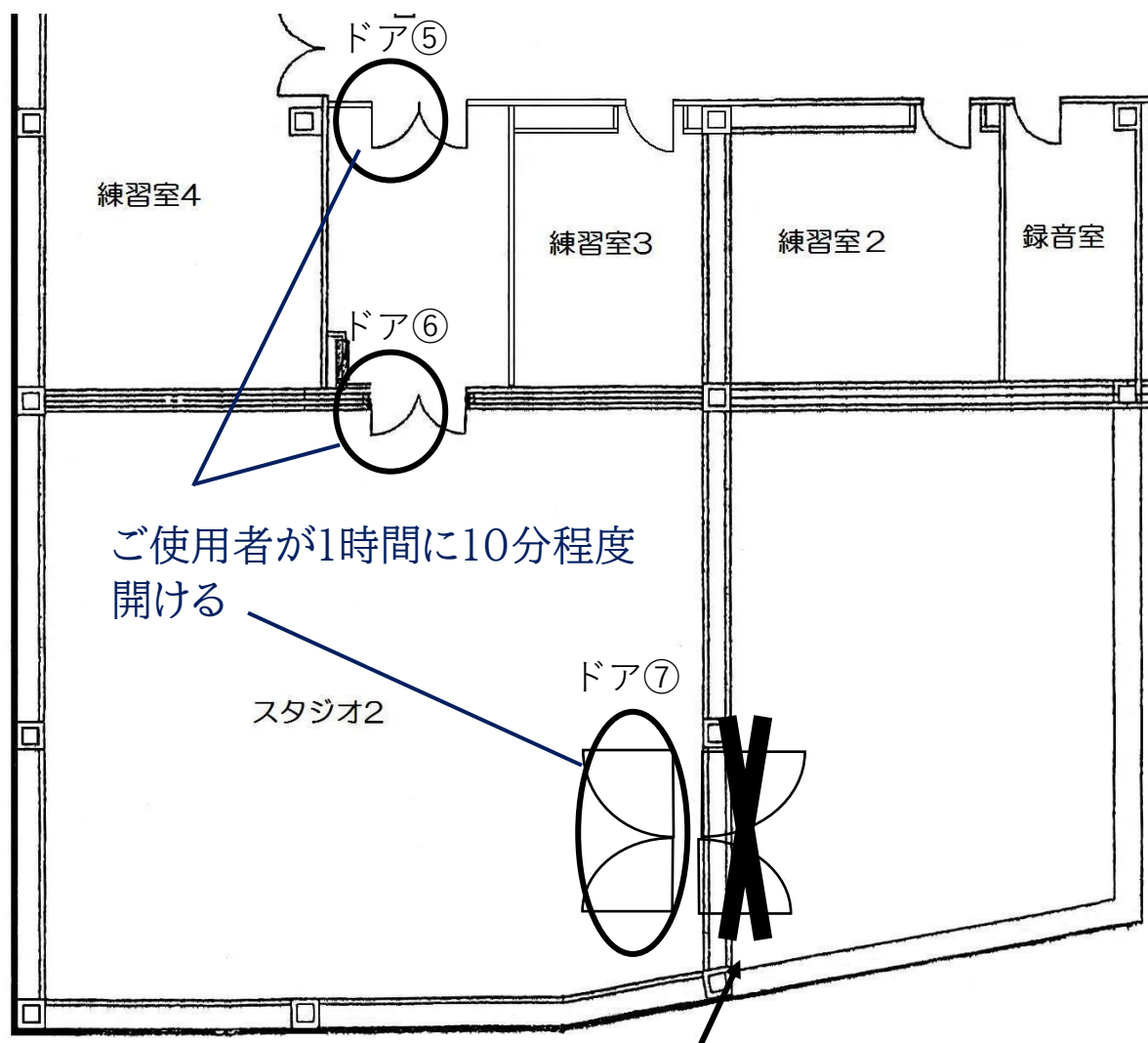


なお、室内には換気システムが作動しており、大津市の基準値内で排気と給気が同時に作動しています。

## スタジオ 2

### ◆ 換気について（令和3年2月1日～）

1. 空調換気システムの常時稼働（室内の換気システムは、大津市の基準値内で排気、給気が同時作動しております）
2. 使用者によるドア⑤⑥⑦のフルオープンでの追加換気の協力をお願いします。（1時間に約10分程度）  
換気時間以外は音漏れによる使用者トラブルを防止するためにドアは閉めてください。



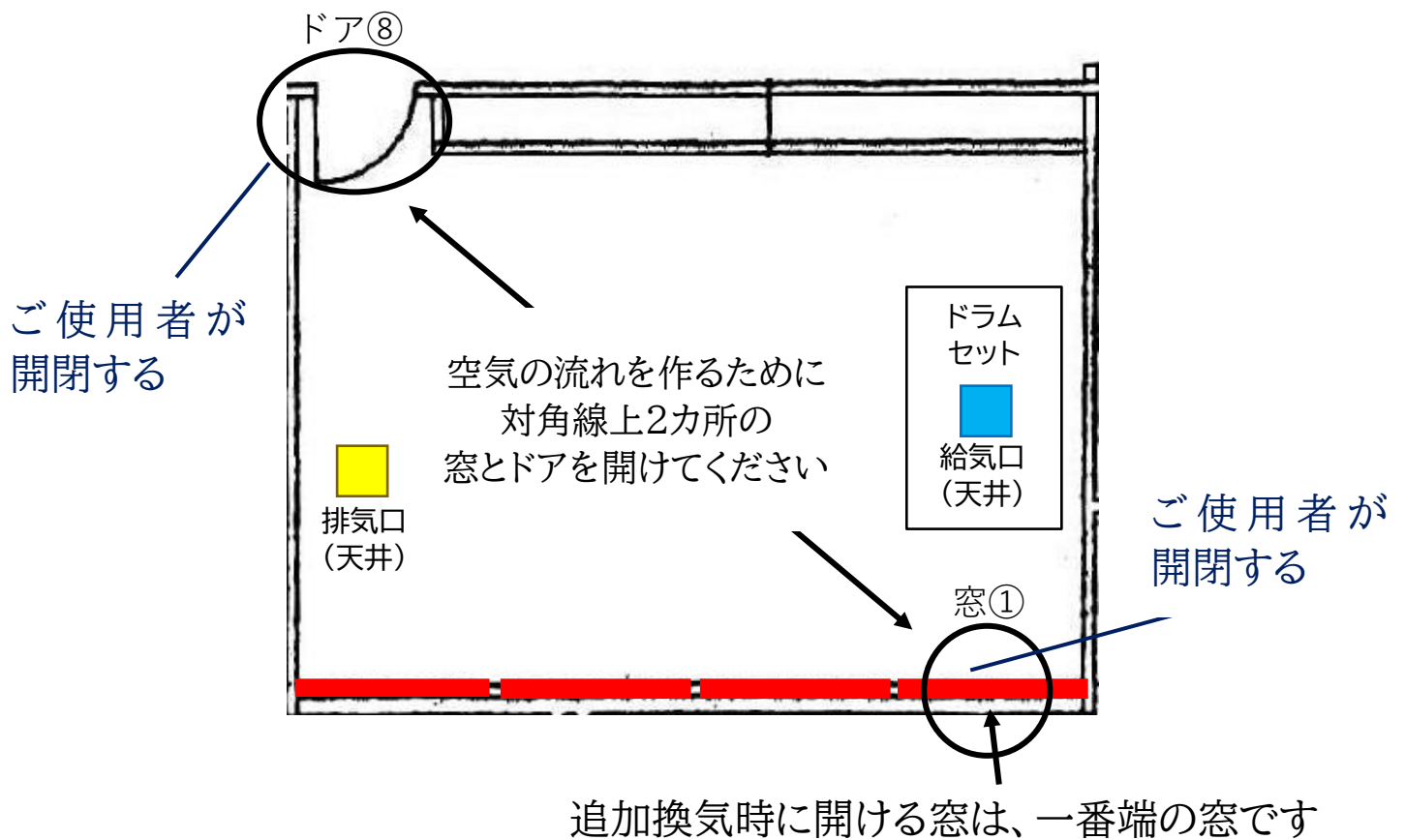
危険なためこの扉には手を触れないでください（スタッフが開閉します）

なお、室内には換気システムが作動しており、大津市の基準値内で排気と給気が同時に作動しています。

# 練習室 1

## ◆ 換気について（令和3年2月1日～）

1. 空調換気システムの常時稼働（室内には、換気システムが、大津市の基準値内で排気、給気が同時に作動しております）
2. 入室時の最初の5分間は、追加換気のため窓とドアを開けたまま準備をしてください。5分間経過後は、窓と扉は閉めてください（両方を閉めたまま使用してください）
3. 使用終了5分前に窓①を開けて（カーテンは広げたまま）入口のドア⑧を全開にしてそのまま退室してください

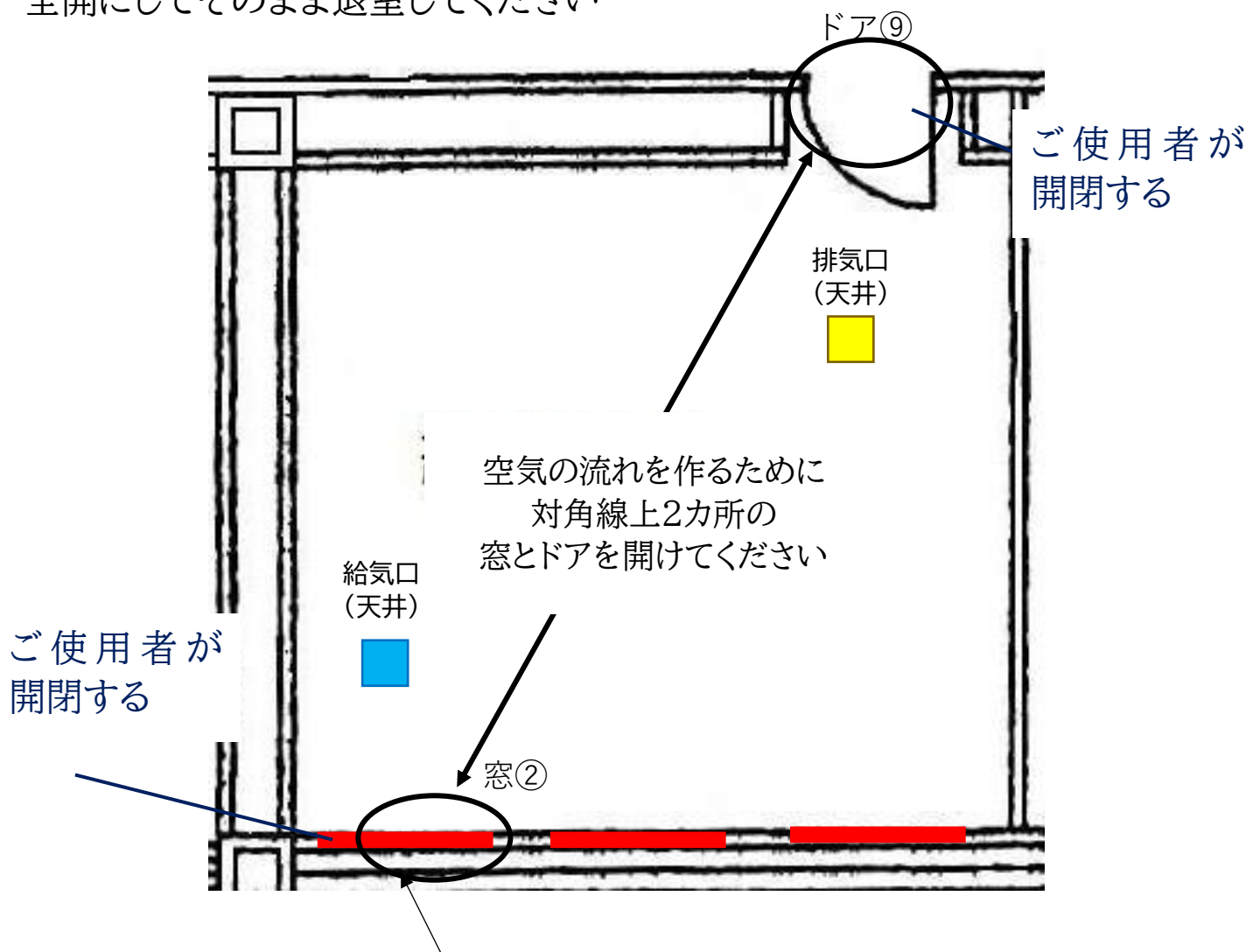


なお、室内には換気システムが作動しており、大津市の基準値内で排気と給気が同時に作動しています。

## 練習室 2

### ◆ 換気について（令和3年2月1日～）

1. 空調換気システムの常時稼働（室内には、換気システムが、大津市の基準値内で排気、給気が同時に作動しております）
2. 入室時の最初の5分間は、追加換気のため窓とドアを開けたまま準備をしてください。5分間経過後は、窓と扉は閉めてください（両方を閉めたまま使用してください）
3. 使用終了5分前に窓②を開けて（カーテンは広げたまま）入口のドア⑨を全開にしてそのまま退室してください



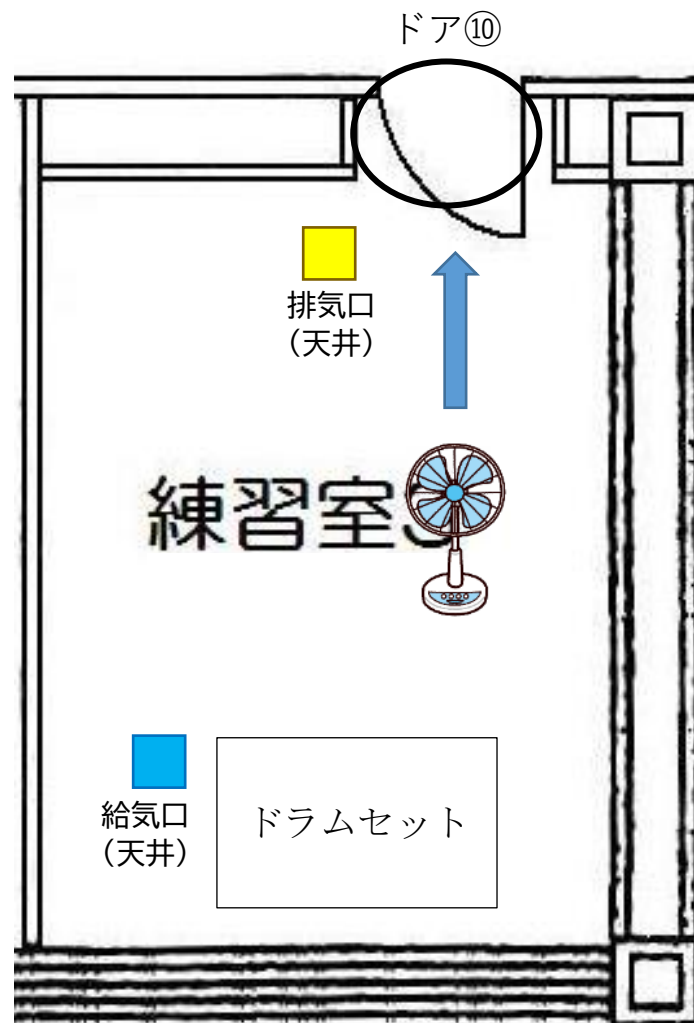
追加換気時に開ける窓は、一番端の窓です

なお、室内には換気システムが作動しており、大津市の基準値内で排気と給気が同時に作動しています。

## 練習室 3

### ◆ 換気について（令和3年2月1日～）

1. 空調換気システムの常時稼働（室内には、換気システムが、大津市の基準値内で排気、給気が同時に作動しております）
2. 入室時の最初の5分間は、追加換気のためドアを開けたまま準備をしてください。5分間経過後は、ドアは閉めてください（閉めたまま使用してください）
3. 使用終了5分前にドア⑩を開けて、扇風機をドア⑩に向けて作動させてから退室してください



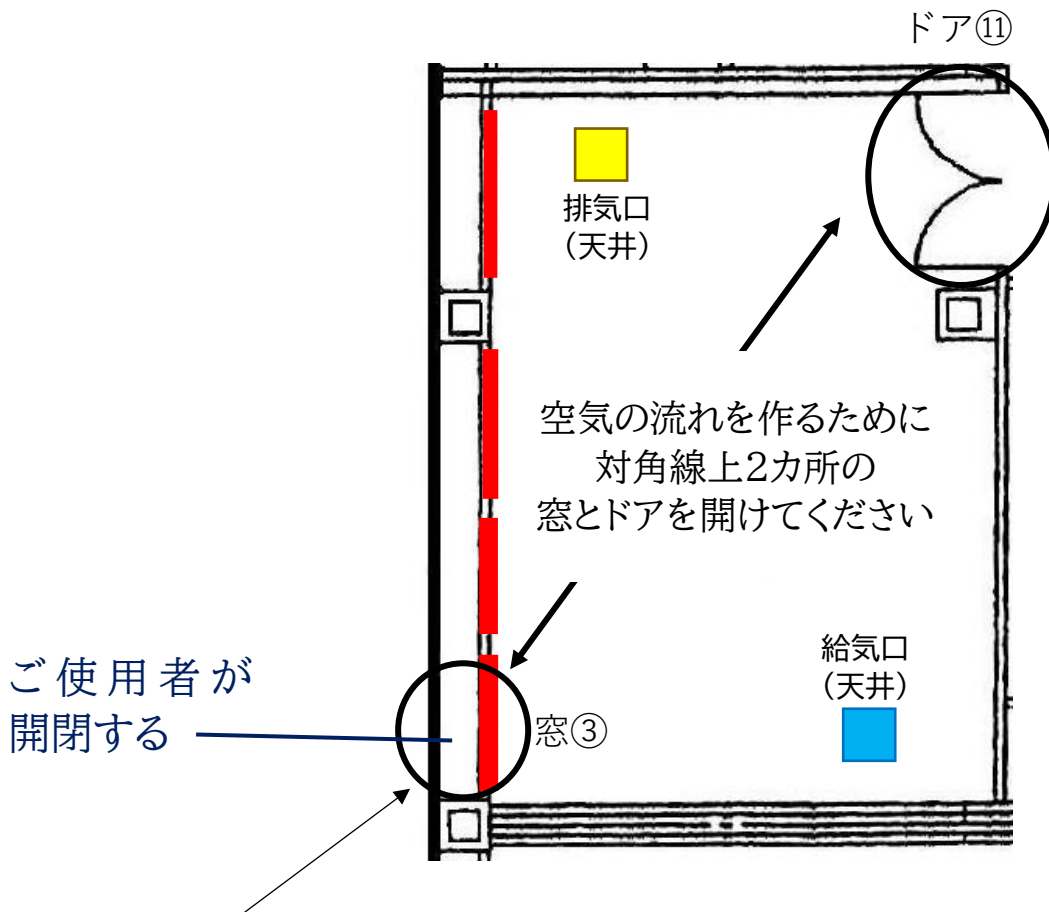
なお、室内には換気システムが作動しており、大津市の基準値内で排気と給気が同時に作動しています。



## 練習室 4

### ◆ 換気について（令和3年2月1日～）

1. 空調換気システムの常時稼働（室内には、換気システムが、大津市の基準値内で排気、給気が同時に作動しております）
2. 入室時の最初の5分間は、追加換気のため窓とドアを開けたまま準備をしてください。5分間経過後は、窓と扉は閉めてください（両方を閉めたまま使用してください）
3. 使用終了5分前に窓③を開けて（カーテンは広げたまま）入口のドア⑪を全開にしてそのまま退室してください



追加換気時に開ける窓は、一番端の窓です

なお、室内には換気システムが作動しており、大津市の基準値内で排気と給気が同時に作動しています。